

LAVORAZIONE
POLISTIROLO
ESPANSO



Stefanazzi Emanuele

Via XX Settembre 180 - 28883 Gravellona Toce (VB)

P. IVA 02338800036

Tel: 0323/846915 Cell: 349/5195594 E-mail: emanuele.stefanazzieps@gmail.com

Sito internet: www.epspolistirolo.it E-mail: info@epspolistirolo.it



CHI SIAMO

EPS POLISTIROLO è un'azienda giovane che si occupa da alcuni anni del taglio e della lavorazione superficiale del polistirolo in modo da soddisfare le più svariate esigenze.

La base delle nostre lavorazioni è l'[EPS](#) (Polistirene Espanso Sinterizzato), col quale riusciamo a realizzare qualsiasi tipo di forma, da semplici lastre o parallelepipedi fino a vere e proprie sculture.

Il polistirolo ha avuto negli ultimi anni un forte sviluppo e ha trovato nuovi campi e metodi d'impiego, passando da semplice materiale per imballaggi fino prodotto dagli infiniti usi.

IL PROGETTO

La realizzazione del logo ufficiale del Giro d'Italia raffigurante ciclista e bicicletta stilizzati e bandiera tricolore alla base.



La scenografia sarà creata in polistirene espanso ad alta densità all'interno del quale sarà annegata una struttura in compensato truciolare.

IL PROGETTO

Il ciclista

L'anima interna che lo sorregge sarà realizzata in compensato.

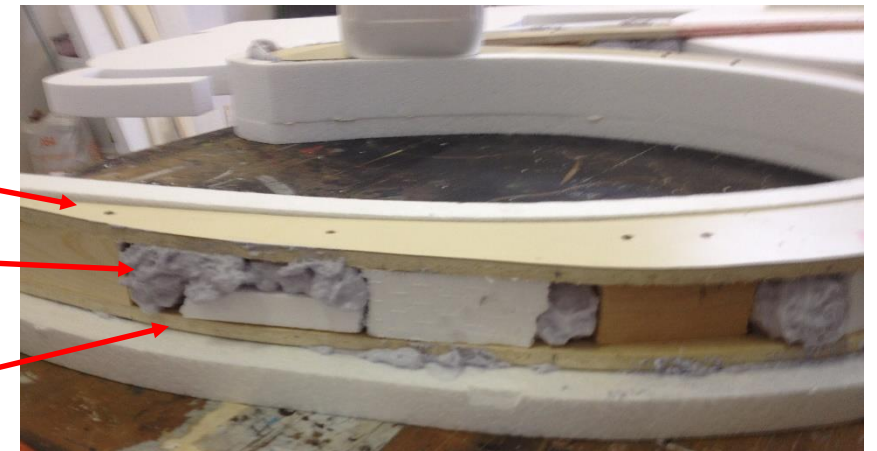
Per permettere alla struttura di essere **leggera** e **resistente** uniremo tra loro 2 sagome di compensato truciolare attraverso l'utilizzo di distanziali in legno e di schiuma



SAGOMA «A»

DISTANZIALI IN
LEGNO

SAGOMA «B»



SCHIUMA



IL PROGETTO

La bicicletta

Sarà creata interamente in polistirolo espanso e al suo interno saranno annegate:

- due barre filettate posizionate al centro delle ruote che consentiranno di fissarla al telaio (base di appoggio)
- due listelli di legno ai quali verrà fissata la sagoma del ciclista.

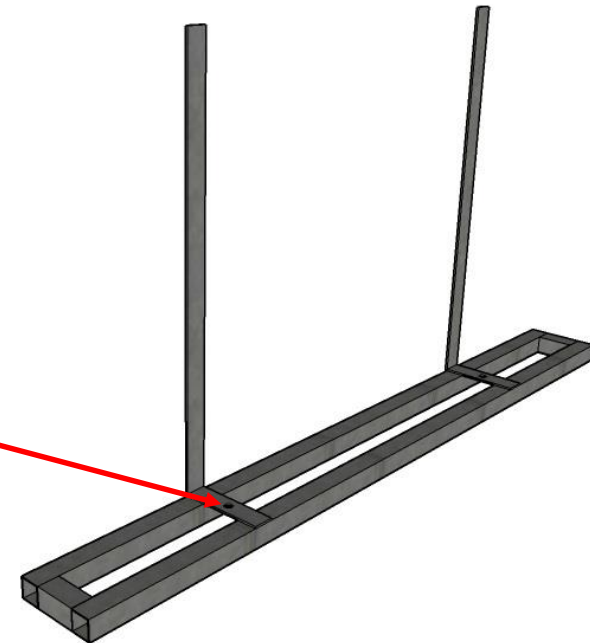
IL PROGETTO

Gli elementi annegati nella sagoma della bicicletta: le barre filettate



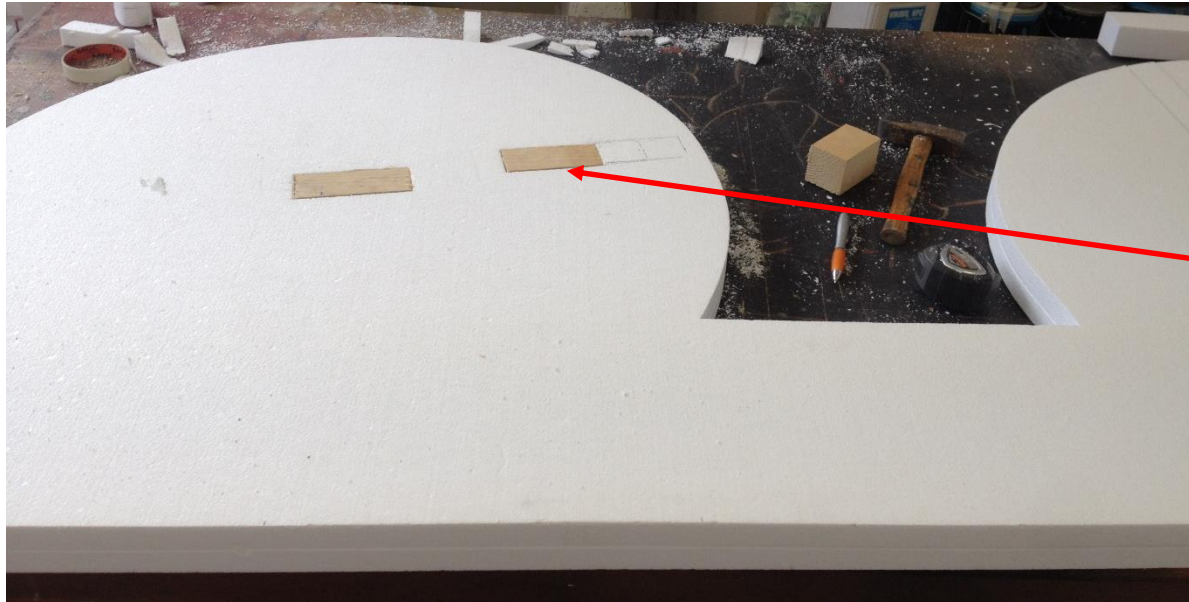
BARRA FILETTATA

TELAIO CON SEDE PER
BARRA FILETTATA



IL PROGETTO

Gli elementi annegati nella sagoma della bicicletta: i listelli di compensato



LISTELLI DI LEGNO AI
QUALI VERRA' FISSATA LA
SAGOMA DEL CICLISTA

IL PROGETTO

La testa

Sarà creata in polistirolo e unita al resto della struttura attraverso un profilo piatto di alluminio anodizzato.

PROFILO DI ALLUMINIO



IL PROGETTO

L'assemblaggio:

L'anima in compensato sarà unita alla bicicletta in polistirolo avvitandola sui listelli in legno precedentemente annegati.



IL PROGETTO

I successivi trattamenti:

- L'intera struttura sarà foderata in polistirolo, stuccata e lisciata
- Tutta la superficie sarà trattata con resina elastomerica a base di sughero (leggero e impermeabile) come da foto.
- Il logo verrà infine verniciato con i colori ufficiali.





I VANTAGGI DEL POLISTIROLO

Solo il polistirolo espanso ci permette di realizzare una struttura tridimensionale in grado di rispettare a pieno il logo originale e soprattutto risultare:

➤ LEGGERA

➤ RESISTENTE

➤ PRATICA DA TRASPORTARE

➤ **DI GRANDE IMPATTO VISIVO!!!!!!**